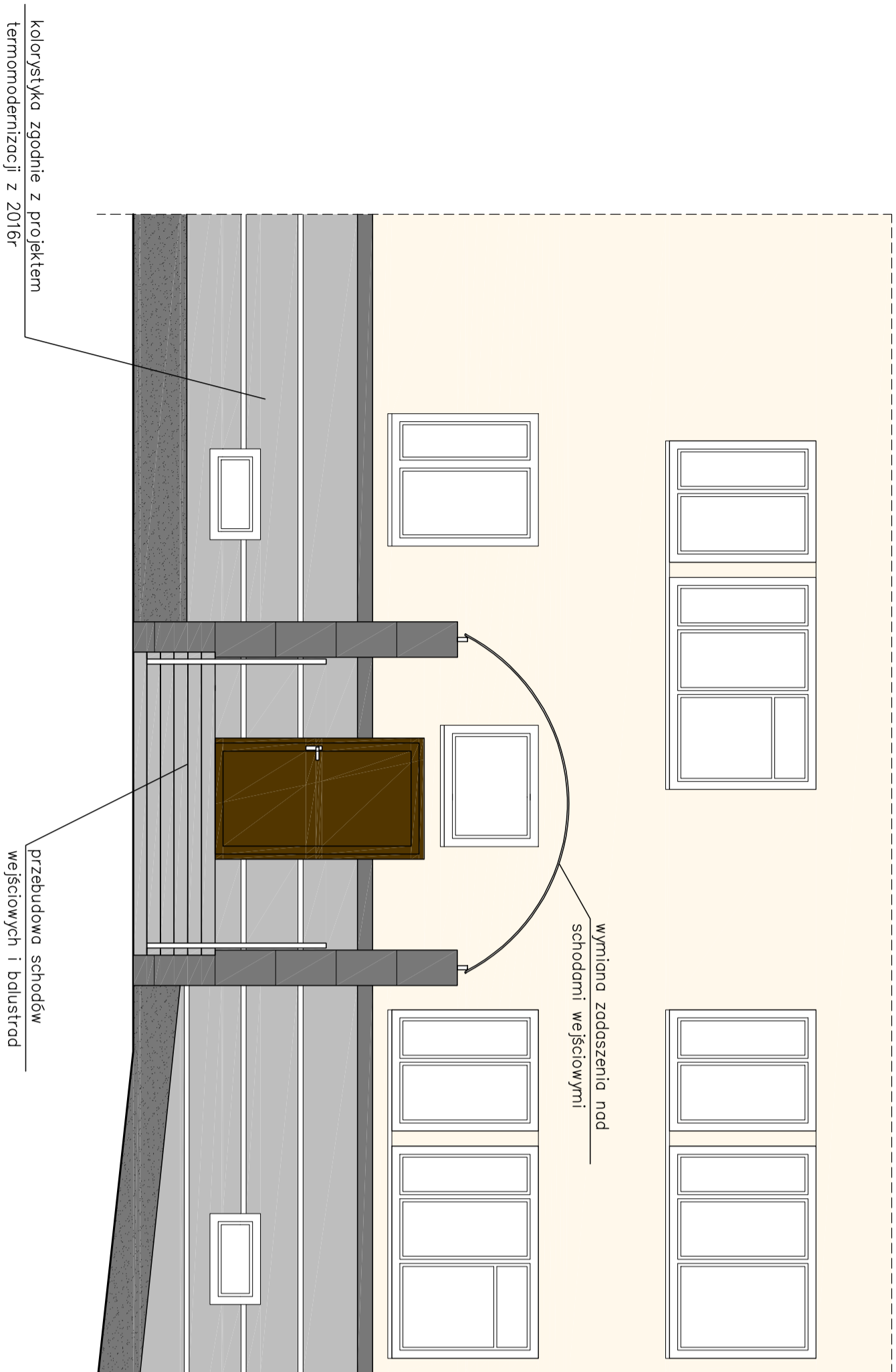
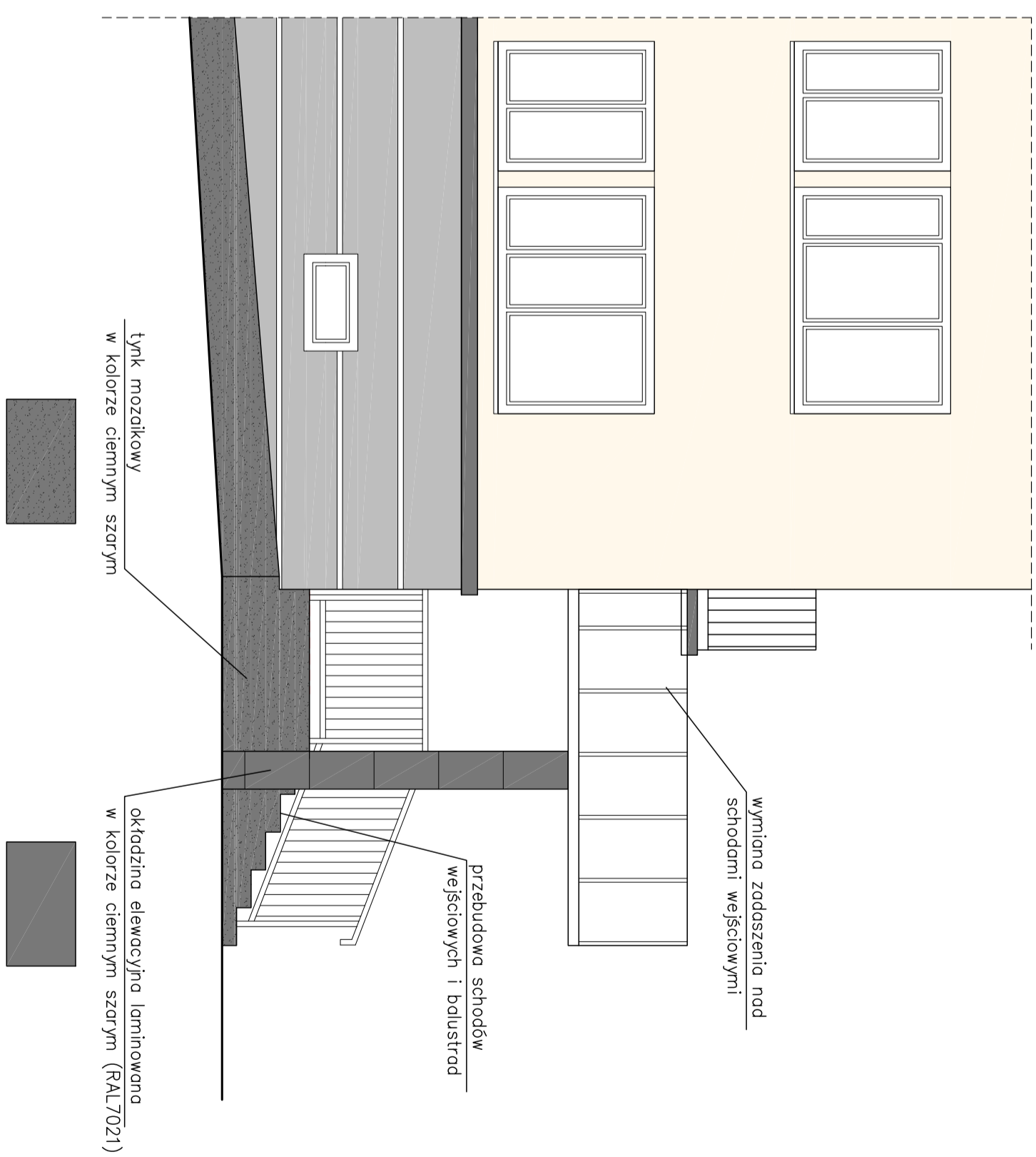


UWAGA: KOLORYSTYKA ELEWACJI UWZGLĘDNIAJĄCA WYKONANIE TERMOMODERNIZACJI ZGODNIE Z PROJEKTEM Z 2016r



ELEWACJA PÓŁNOCNO-WSCHODNIA



ELEWACJA POŁUDNIOWO-WSCHODNIA

UWAGI:

PROJEKT PRZEBUDOWY SCHODÓW ZEWNĘTRZNYCH ORAZ ICH ZADASZENIA DLA BUDYNKU MIESZKALNEGO W KONSTANCJIE - JEZIORNIE

ADRES LITERATÓW 8

SKALA 1:50

DATA 06.2018

BRANŻA ARCHITEKTURA

ETAP PB i PW

ELEWACJE PN-WSCH,
PD-WSCH-PROJEKT

PROJEKTOWAŁ:
MGR INŻ. ARCH. STANISŁAW KONOPIŃSKI
Upř. MA/KK/007/02
specjalność: architektoniczna

ABIX bis
PRACOWNIA PROJEKTOWA
UL. JANKOWSKA 9
02-264 WARSZAWA
TEL. (22) 946 18 52