

UWAGI:

PROJEKT PRZEBUDOWY
SCHODÓW ZEWNĘTRZNYCH
ORAZ ICH ZADAŚZENIA DLA
BUDYNKU MIESZKALNEGO
W KONSTANCJIE – JEZIORNIE

ADRES LITERATÓW 8

SKALA 1:50

DATA 06.2018

BRANŻA ARCHITEKTURA

ETAP PB i PW

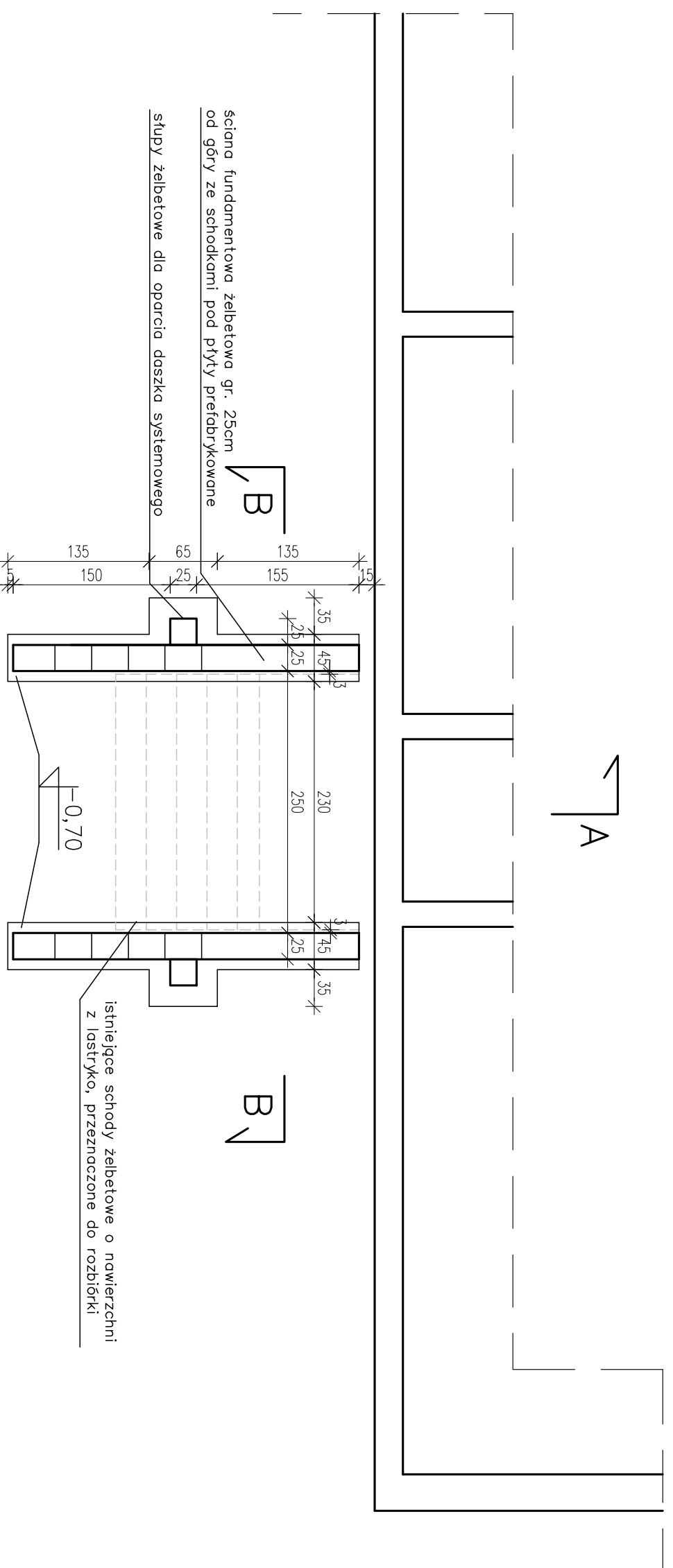
RZUT FUNDAMENTÓW –PROJEKT

PROJEKTOWAŁ:
MGR INŻ. ARCH. STANISŁAW KONOPIŃSKI
UPR. MA/KK/007/02
specjalność architektoniczna

PROJEKTOWAŁ:
INŻ. DARIUSZ SINCERZ
upr. proj. 19/93 Sk-ce
specjalność konstrukcyjno – budowlano



"ABIX bis" sp. z o.o.
PRACOWNIA PROJEKTOWA
UL. JANIŃSKA 9
02-264 WARSZAWA
TEL. (22) 846 18 52



ściana fundamentowa żelbetowa gr. 25cm
od góry ze schodkami pod płyty prefabrykowane

stopy żelbetowe dla oparcia daszka systemowego

istniejące schody żelbetowe o nawierzchni
z lastryko, przeznaczone do rozbiorki