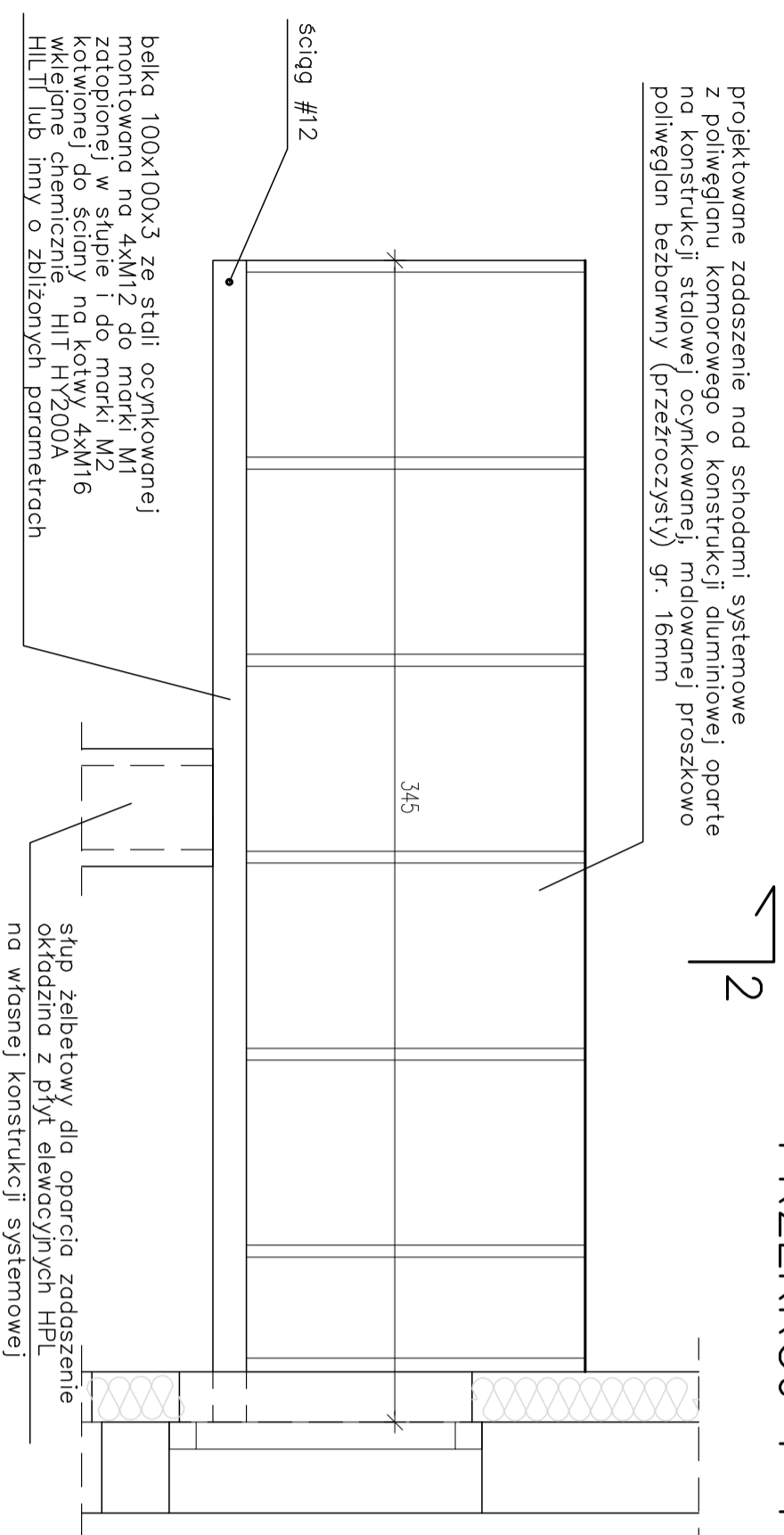


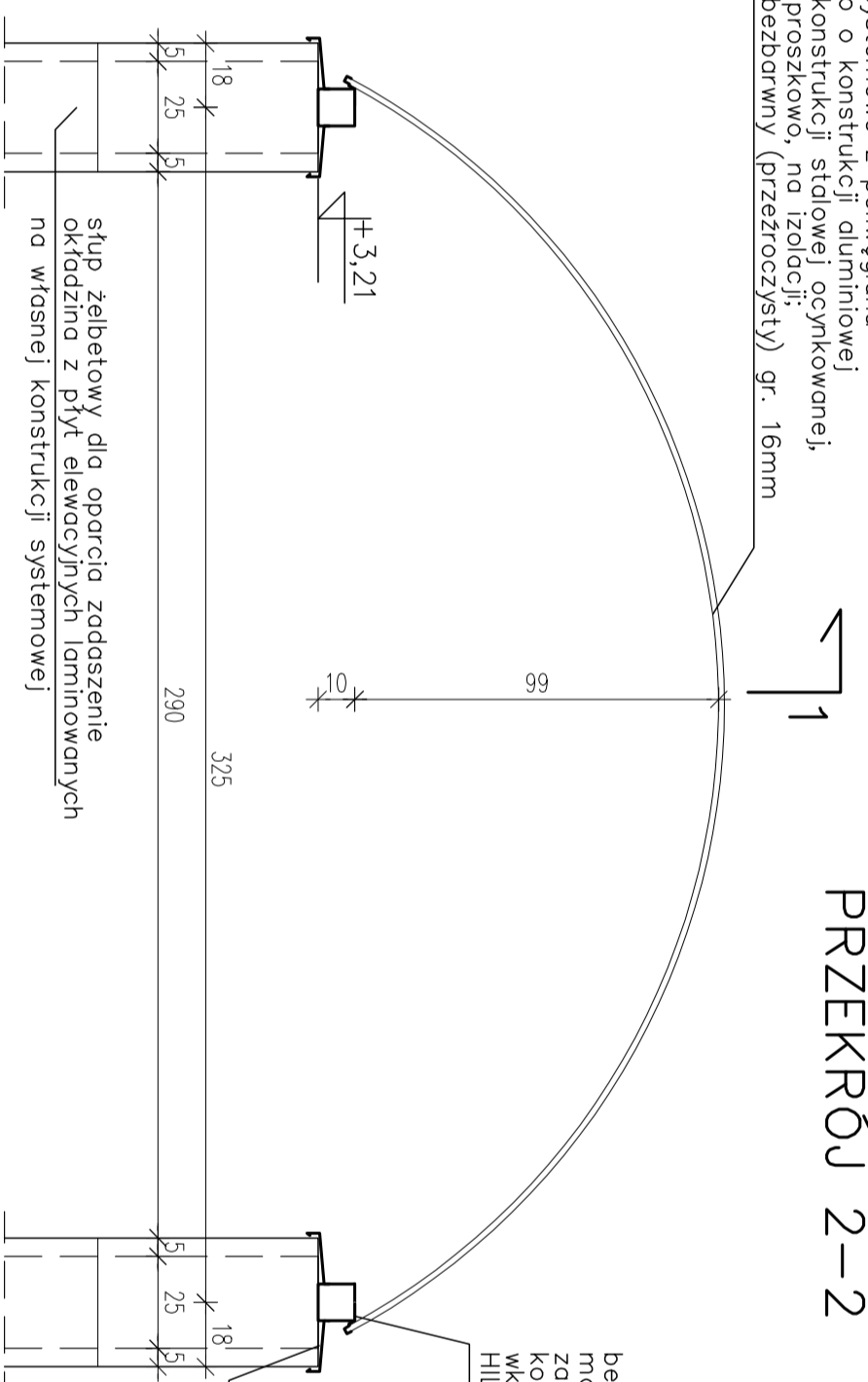
PRZEKRÓJ 1-1



projektowane zadaszzenie nad schodami systemowe z poliweglanu komorowego o konstrukcji aluminiowej oparte na konstrukcji stalowej ocynkowanej, malowanej proszkowo poliweglan bezbarwny (przezroczysty) gr. 16mm

strop żelbetonowy dla oparcia zadaszzenie okładzina z płyt elewacyjnych HPL na własnej konstrukcji systemowej

PRZEKRÓJ 2-2



projektowane zadaszzenie nad schodami systemowe z poliweglanu komorowego o konstrukcji aluminiowej oparte na konstrukcji stalowej ocynkowanej, malowanej proszkowo, na izolacji poliweglan bezbarwny (przezroczysty) gr. 16mm

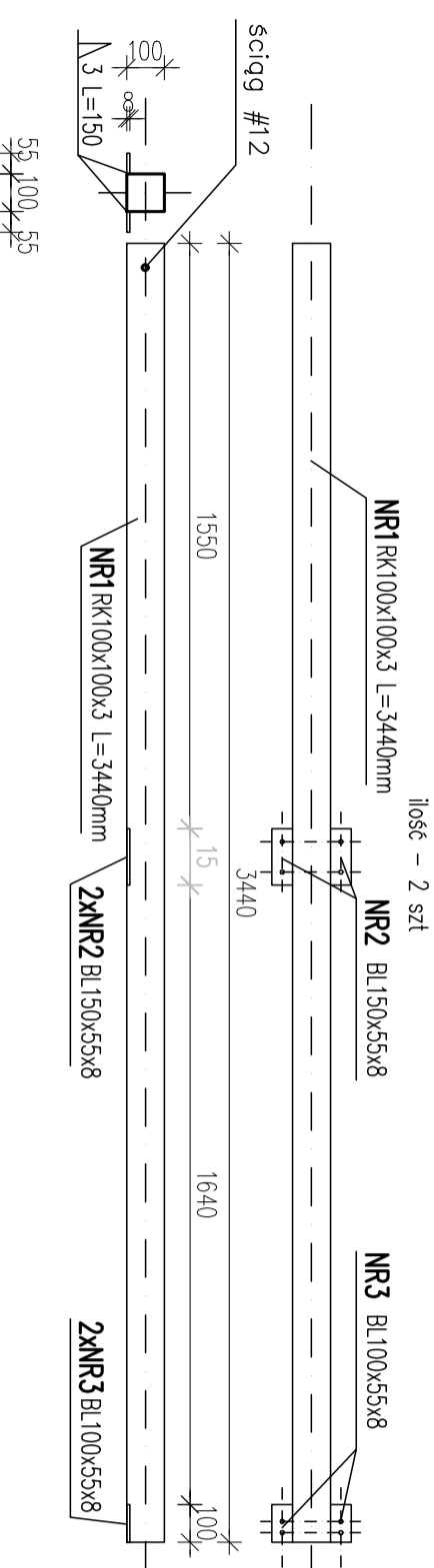
słup żelbetonowy dla oparcia zadaszzenie okładzina z płyt elewacyjnych laminowanych na własnej konstrukcji systemowej

WYKAZ STALI PROFILOWEJ							
ELEMENTY PODKONSTRUKCJI ZADASZENIA SYSTEMOWEGO							
Poz.	Przekrój	Gatunek stali	Liczba	Długość (mm)	Masa		
					jedn.	1 szt	całkowita [kg]
1	RK100x100x3	S 235	1	3440	8,95	30,8224	61,64
2	BL55x8	S 235	2	150	3,454	0,5181	2,07
3	BL55x8	S235	2	100	3,454	0,3454	1,38
marka M2							
4	BL210x8	S235	1	250	13,188	3,30	6,59
5	L120x80x8	S235	1	210	12,2	2,56	5,12
ciężar ogółem [kg]							76,82
Uwaga: zestawienie dla podanej ilości elementów							

belka 100x100x3 ze stali ocynkowanej montowana na 4xM12 do marki M1 zotopionej w słupie i do marki M2 kotwionej do ściany na kotwy 4xM16 wklejane chemicznie HIT HY200A HIT TI lub inny o zbliżonych parametrach

obróbka blacharska słupa (karpinos) ze stali ocynkowanej

BELKA POD ZADASZENIE SYSTEMOWE



NR1 RK100x100x3 L=3440mm
ilość - 2 szt

NR2 BL150x55x8

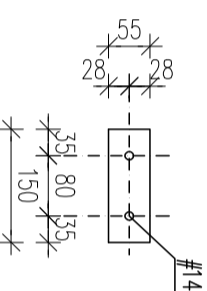
NR3 BL100x55x8

2ANR2 BL150x55x8

2ANR3 BL100x55x8

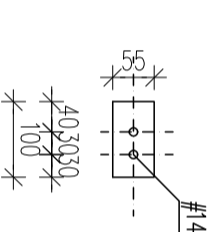
NR2 BL150x55x8

ilość - 2 szt/element
skala 1:10



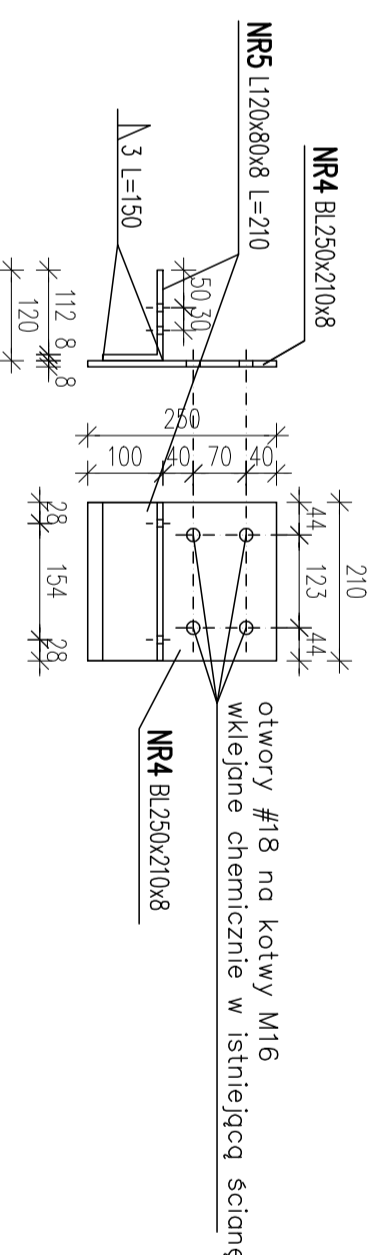
NR3 BL100x55x8

ilość - 2 szt/element
skala 1:10



marka M2

ilość - 2szt
skala 1:10



otwory #18 na kotwy M16 wklejane chemicznie w istniejącą ścianę

UWAGI:
OSTATECZNE ROZWIĄZANIE
TECHNOLOGICZNE WG DANYCH
PRODUKENTA ZAAKCEPTOWANE
PRZEZ INSPEKTORA NADZORU

WYSOKOŚĆ DASZKU DOPASOWAĆ
DO OKNA NAD DRZWIAMI

PROJEKT PRZEBUDOWY
SCHODÓW ZEWNĘTRZNYCH
ORAZ ICH ZADASZENIA DLA
BUDYNKU MIESZKALNEGO
W KONSTANCJNIE-JEZIORNIE

ADRES LITERATÓW 8

SKALA 1:20

DATA 06.2018

BRANŻA ARCHITEKTURA

ETAP PB i PW

DETAL ZADASZENIA
DRZWI WEJŚCIOWYCH

PROJEKTOWAŁ:
MGR INŻ. ARCH. STANISŁAW KONOPKIŃSKI
UPR. MA/KK/007/02
specjalność: architektura

PROJEKTOWAŁ:
INŻ. DARIUSZ SINCERZ
upr. moj. 19/93 Sk-ce
specjalność: konstrukcyjno - budowlano

ABIK bis
"ABIK bis" sp. z o.o.
Polska ul. ŚLĄSKA 9
TEL. JANSZCZYŃSKA 9
02-664 WARSZAWA
TEL. (22) 946 18 52

BETON C30/37
STAL AIIIIN - RB500W
STAL PROFILOWA- S235
OTULINA 3cm